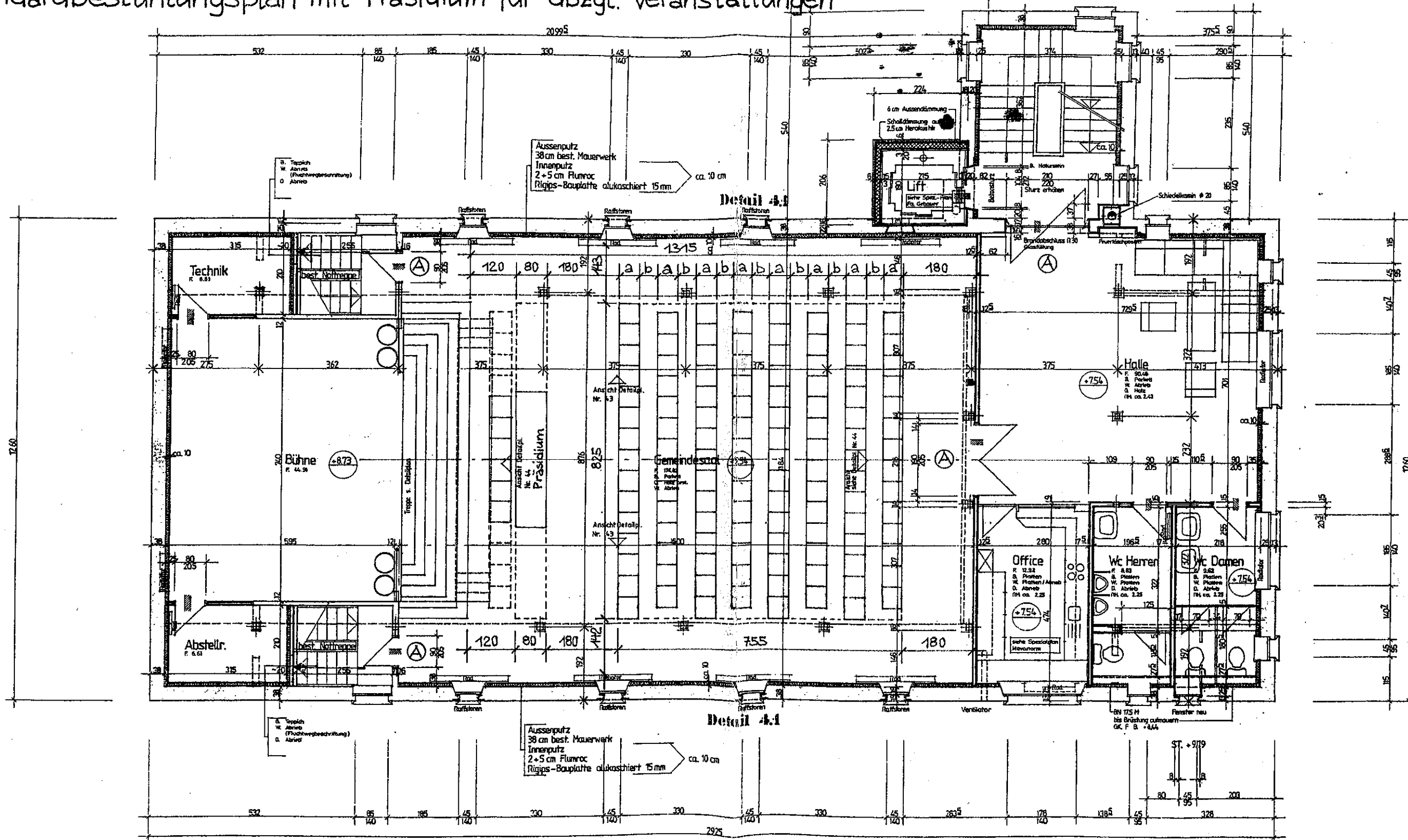


best. Mauerwerk
 neues Mauerwerk
 Abbruch
 2x3 cm Flumroc
 Rigips-Boauplatte alukaschiert 15mm stark
 mechanisch auf best. Putz befestigt

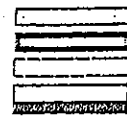
Rathausaal Vaduz

Standardbestuhlungsplan mit Präsidium für dbzgl. Veranstaltungen



a → Bestuhlungsbreite = 55cm (Achsmass Kupplungsverbindung)
 b → Freie Durchgangsbreite zwischen den Sitzreihen = 45 cm
 A → Ausgang (Fluchtweg)
 Die Stühle einer Sitzreihe sind untereinander verbunden

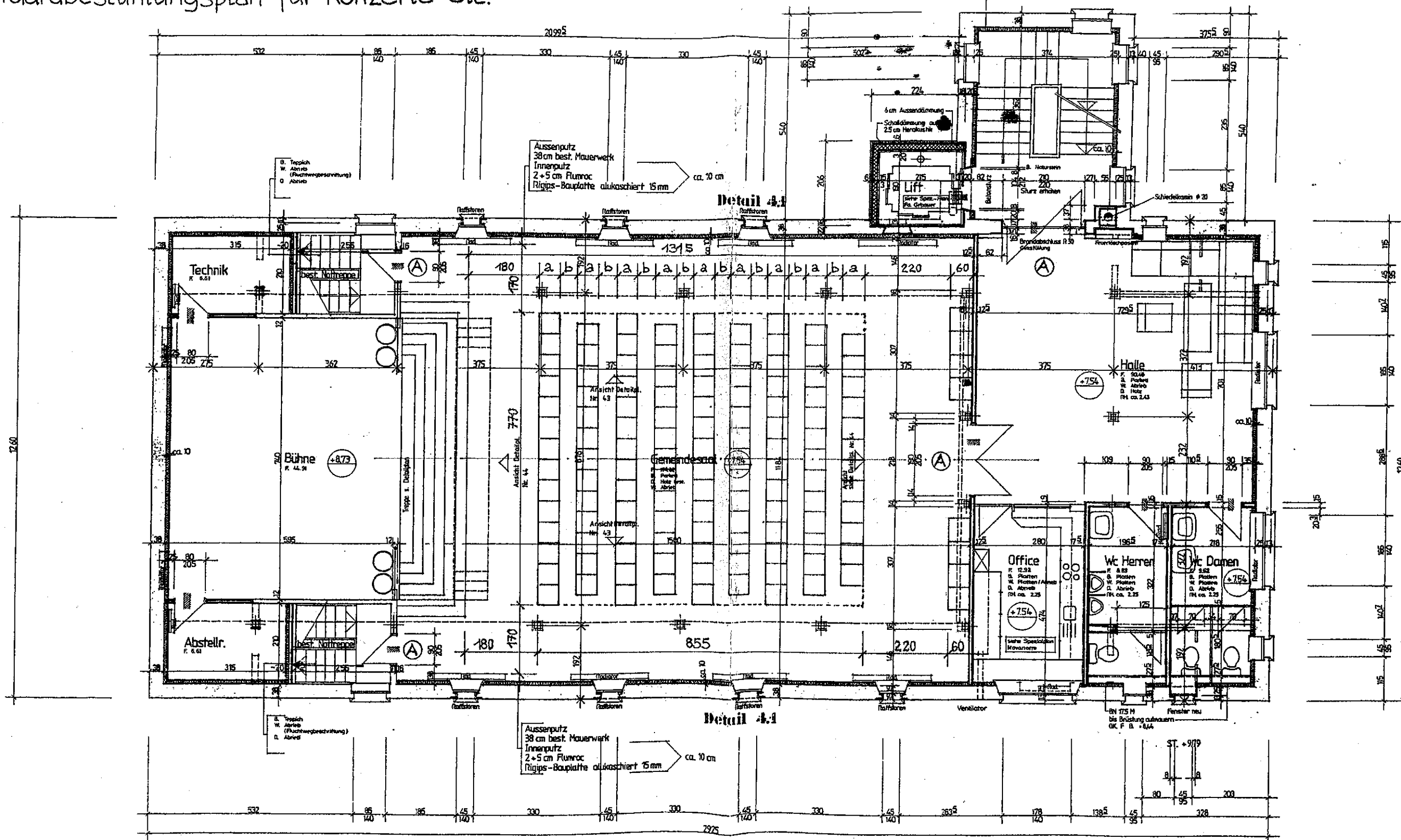
8 Sitzreihen mit 15/14 Sitzplätzen → 116 Sitzplätze
 1 Sitzreihe mit 14 Sitzplätzen → 14 Sitzplätze
Total Sitzplätze → 130 Sitzplätze



best. Mauerwerk
 neues Mauerwerk
 Abbruch
 2x3 cm Flumroc
 Rigips-Bauplatte alukaschiert 15mm stark
 mechanisch auf best. Putz befestigt

Rathausaal Vaduz

Standardbestuhlungsplan für Konzerte etc.



a → Bestuhlungsbreite = 55cm (Achsmass Kupplungsverbindung)
 b → Freie Durchgangsbreite zwischen den Sitzreihen = 45cm
 Ⓐ → Ausgang (Fluchtweg)
 Die Stühle einer Sitzreihe sind untereinander verbunden

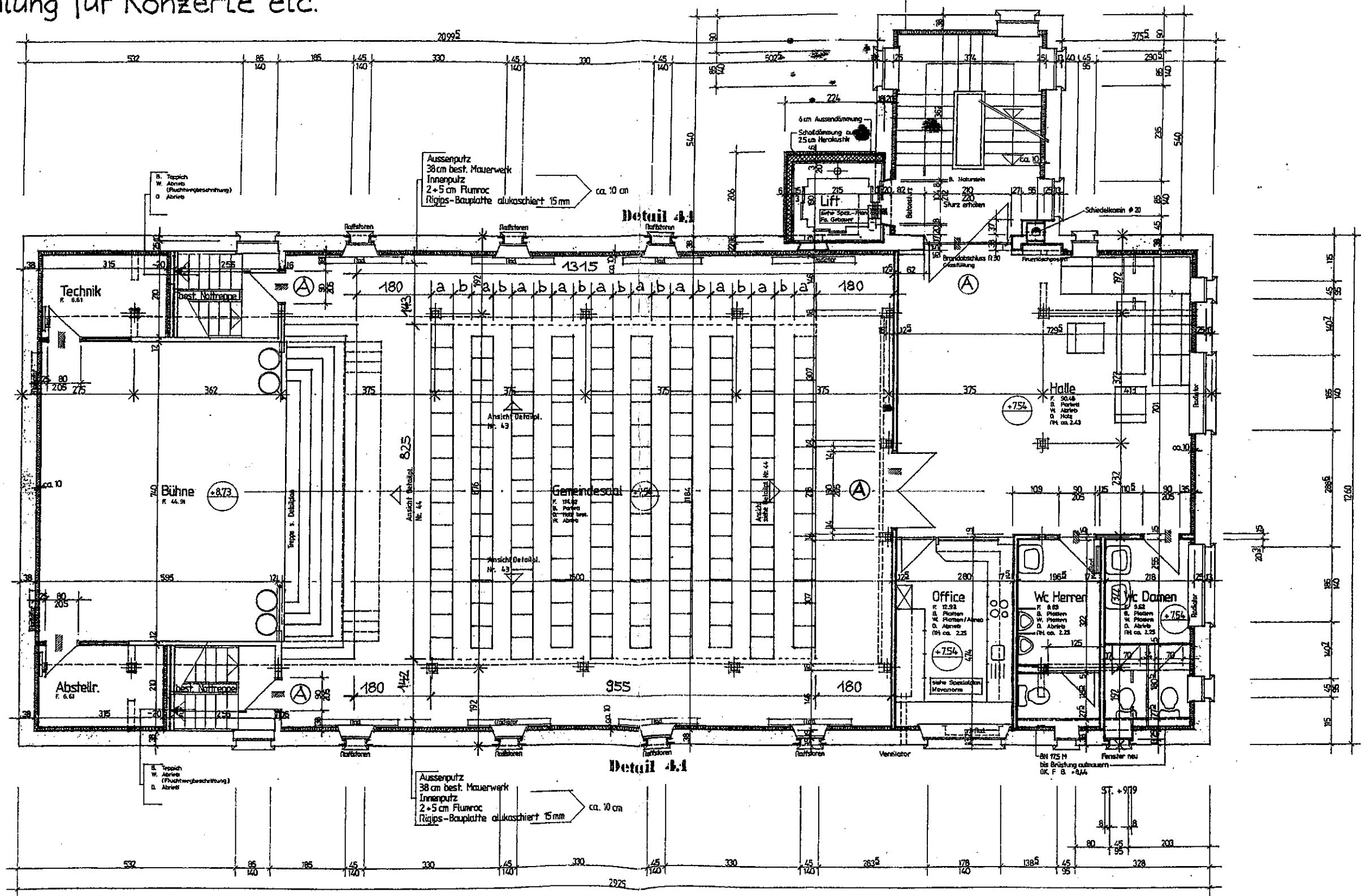
8 Sitzreihen mit 14/13 Sitzplätzen → 108 Sitzplätze
 1 Sitzreihe mit 12 Sitzplätzen → 12 Sitzplätze
 1 Sitzreihe mit 8 Sitzplätzen → 8 Sitzplätze
Total Sitzplätze → 128 Sitzplätze

Rathaussaal Vaduz

Maximalbestuhlung für Konzerte etc.

best. Mauerwerk
 neues Mauerwerk
 Abbruch
 2x3 cm Flumroc
 Rigips-Bauplatte alukaschiert 15mm stark
 mechanisch auf best. Putz befestigt

Aussenputz
 38 cm best. Mauerwerk
 Innenputz
 2x5 cm Flumroc
 Rigips-Bauplatte alukaschiert 15 mm ca. 10 cm



a → Bestuhlungsbreite = 55 (Achsmass Kupplungsverbindung)
 b → Freie Durchgangsbreite zwischen den Sitzreihen = 45 cm
 (A) → Ausgang (Fluchtweg)
 Die Stühle einer Sitzreihe sind untereinander verbunden

10 Sitzreihen mit 15/14 Sitzplätzen → 145 Sitzplätze